



SYSTÈME OPÉRATIONNEL TEMPS RÉEL POUR LES RÉSEAUX D'EAU POTABLE

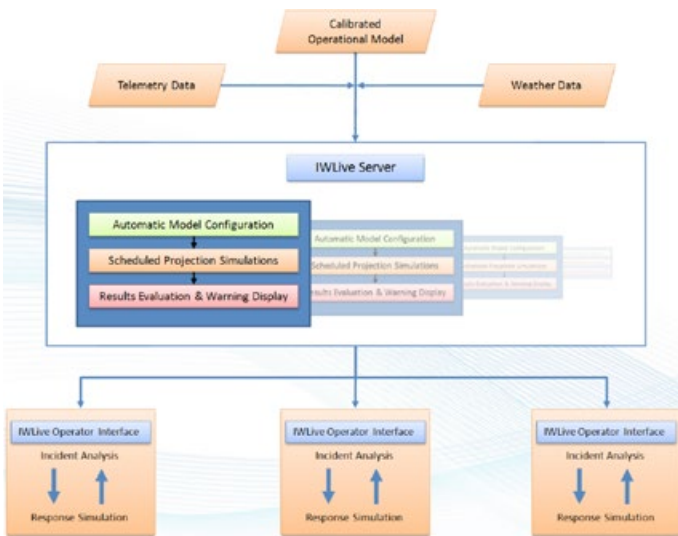


IWLIVE PRO

IWLive, développé par Innovyze, est un **système opérationnel temps réel** pour les réseaux d'eau potable. Il permet la **modélisation** hydraulique et qualité de l'eau, la **surveillance**, la **prévision** et l'intégration des données **SCADA**.

C'est un **outil d'aide à la décision** pour les opérateurs. Il permet d'**évaluer les performances** du réseau actuel et offre également des possibilités de **prévision** pour une **gestion facilitée et améliorée** du système de distribution d'eau potable.

UN SYSTÈME OPÉRATIONNEL COMPLET



IWLive est un système de prévision pour les réseaux d'eau potable qui se compose de plusieurs éléments :

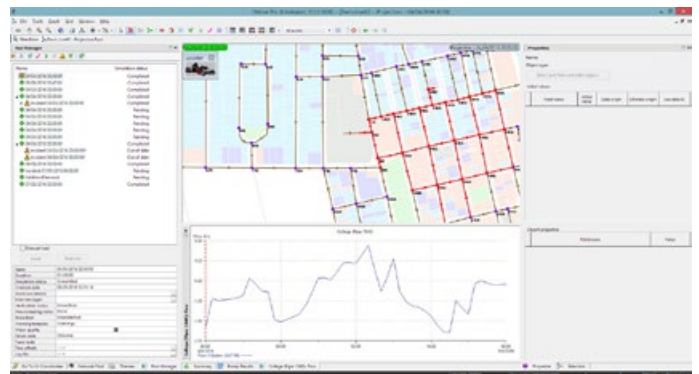
- Il utilise un modèle hydraulique **InfoWorks IWS Pro**
- Le système est nourri par les données de **téléométrie** et de météo
- Le moteur de calcul est celui d'**InfoWorks IWS Pro**, avec tous ses avantages
- Il se configure dans **l'interface Configurateur**
- **L'interface Opérateur** permet aux différents gestionnaires d'utiliser de manière personnalisée le système simplement au quotidien

UN OUTIL D'ANTICIPATION AUTOMATIQUE

Equipé dans les salles de contrôle, IWLive, **outil prédictif et réactif**, facilite le travail des opérateurs et permet d'**anticiper les situations problématiques**.

IWLive intègre les données de téléométries pour modéliser en **temps réel l'état actuel** et à venir du système d'eau potable. Le système déclenche des **alertes** pour attirer l'attention de l'opérateur sur des **problèmes qui pourraient survenir dans les prochaines minutes**, heures ou jours.

- Alertes définies grâce à des seuils prédéfinis et personnalisés
- Anticipation plus rapide des éventuels incidents
- Evaluation rapide de la situation
- Evaluation rapide des différentes solutions



UN OUTIL D'AIDE À LA DÉCISION

IWLive permet d'**évaluer différents scénarios**. L'opérateur peut, depuis la salle de contrôle :

- **visualiser les résultats** des simulations des différentes options
- **comparer** les différents résultats des scénarios
- déterminer rapidement **l'approche la plus efficace / rapide**

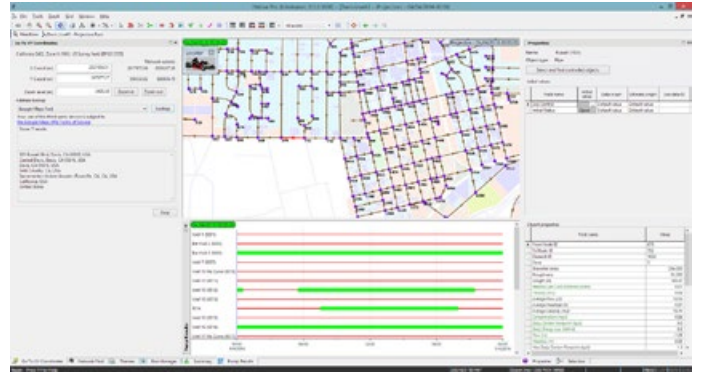
Lors d'un incident de casse d'un élément du réseau, IWLive propose l'outil « **Isolate asset Tool** ». Il permet à un opérateur de **déterminer et fermer** rapidement dans le modèle les **vannes qui isolent l'élément défaillant**. Une seconde simulation est lancée dans la foulée pour **déterminer le niveau d'amélioration** comparée à la situation initiale, les **problèmes qui subsistent**, et les **abonnés impactés**.

ENVIRONNEMENT OPÉRATEUR FACILITÉ

IWLIVE^{Pro} possède une **interface opérateur optimisée, simple et pratique** pour visualiser uniquement ce qui lui est nécessaire à son travail.

Les zones potentiellement problématiques identifiées par IWLIVE^{Pro} sont mises en évidence par un code couleur. Par un **simple clic** sur la zone, l'opérateur fait un **zoom** sur celle-ci et **visualise les infrastructures hydrauliques** la constituant telles que les conduites, les vannes, les réservoirs, les stations de pompage, etc...

- Multi-opérateurs
- **Carte** des infrastructures hydrauliques
- Couches de **fond de plan**
- **Représentation dynamique des thématiques** (animation de la simulation)
- Visualisation des résultats via **graphiques et tableaux**



IWLIVE PRO SUITE

La Suite d'IWLIVE^{Pro} comprend le module **DemandWatch**. C'est est un **outil de prévision de la demande en eau à court terme**.

- Prévission adaptative de la demande
- Mise à jour continuelle des valeurs de la demande estimées en temps réel

Avantages de l'extension :

- Mieux planifier, exploiter et gérer les systèmes de distribution d'eau
- Réduire la consommation d'énergie
- Respecter la réglementation
- Améliorer le service aux abonnés

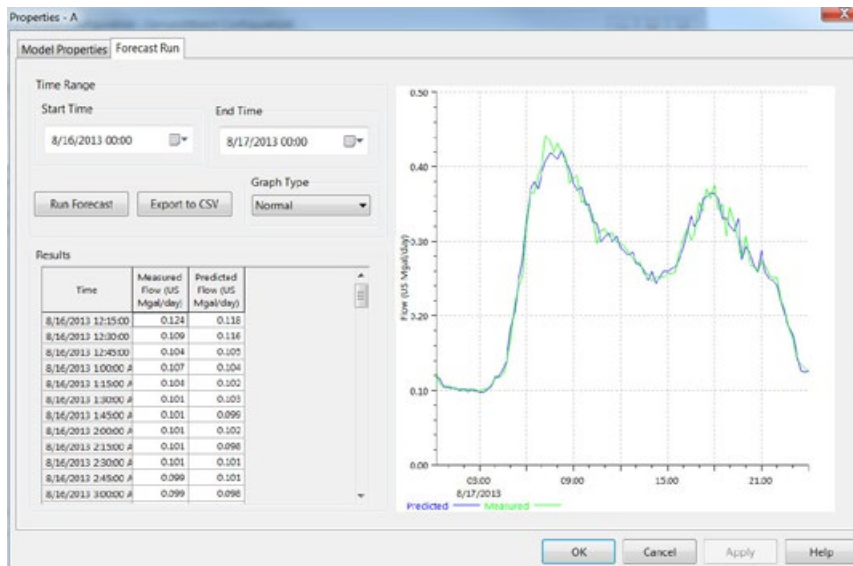
IWLIVE PRO SUITE EXÉCUTIVE

La Suite Exécutive d'IWLIVE^{Pro} comprend la Suite et les modules **BalanceNet** et **SCADAMaster**.

BalanceNet est un outil d'optimisation en temps réel des opérations de pompage. Il permet :

- d'améliorer l'efficacité des systèmes de distribution d'eau potable
- d'assurer des opérations plus fiables
- de réduire les coûts

SCADAMaster est un outil pour le suivi et le contrôle des systèmes SCADA. Il permet un accès facile au système d'information actuel qui peut ensuite être utilisé pour la surveillance temps réel, la prévision et l'optimisation.



Comparaison de demande calculée par DemandWatch

GEOMOD LYON

89 rue de la Villette
69 003 Lyon

+33 (0)4 37 56 10 99

hydro@geomod.fr

WWW.GEOMOD.FR



@GeomodFR

